



jardi  **buro**[®]
vosre bureau, dans vosre jardin

DOSSIER DE PRESSE - JANVIER 2012



JARDIBURO®, UNE NOUVELLE GÉNÉRATION DE LIEUX DE TRAVAIL

L'essor des nouvelles technologies et du numérique est en train de révolutionner le quotidien de millions de salariés pour qui le travail à distance va devenir d'ici quelques années une réalité.

- Aux U.S.A, il concerne déjà 25 % des actifs et connaît depuis 2009, **une forte croissance en France**. D'après un rapport du Centre d'Analyse Stratégique, en 2015, 50% des actifs de la communauté numérique française auront opté pour le télétravail. Cette **métamorphose profonde** de nos habitudes entraîne de nouveaux besoins et notamment celui d'aménager des lieux de travail dédiés dans des habitats souvent trop petits. Les Anglo-Saxons ont trouvé la parade en inventant les bureaux de jardin adoptés depuis par des millions de travailleurs anglais et américains.
- Aujourd'hui, JardiBuro®, jeune entreprise tourangelle, se lance à la conquête du marché avec une offre innovante et très qualitative qui **répond parfaitement aux nouvelles attentes sociétales**. Sans permis de construire, il suffit de quelques mètres de pelouse pour accueillir partout en France ce bureau sur mesure, pour lequel on aura choisi sa superficie, ses matériaux et ses aménagements intérieurs. Monté en un temps record et à la portée de tous les budgets grâce à ses nombreuses options, le bureau de jardin JardiBuro® est la solution pour travailler dans de bonnes conditions.



« Avec JardiBuro, notre ambition est de répondre de façon concrète et adaptée aux problématiques liées à l'émergence des nouveaux modes de vie et méthodes de travail. » soulignent Julien Rousseaux et Adrien Boulard, fondateurs de JardiBuro®.





LA VAGUE DE FOND DU TRAVAIL À DOMICILE

Entre augmentation du prix de l'essence, conscience écologique et nouvelles exigences en matière de qualité de vie, **16% de la population** active française a déjà opté pour le travail à distance, dont **55 % des entreprises** liées aux NTIC (Nouvelles Technologies de l'Information et de la Communication)



- Parmi les lieux privilégiés par les travailleurs, **le domicile représente le meilleur compromis** pour gérer au mieux son temps entre vie professionnelle et vie familiale. Il est toutefois difficile de concilier habitat et bureau : les enfants, les animaux ou encore la télévision sont des sources de gêne et de distraction pouvant altérer l'activité professionnelle.

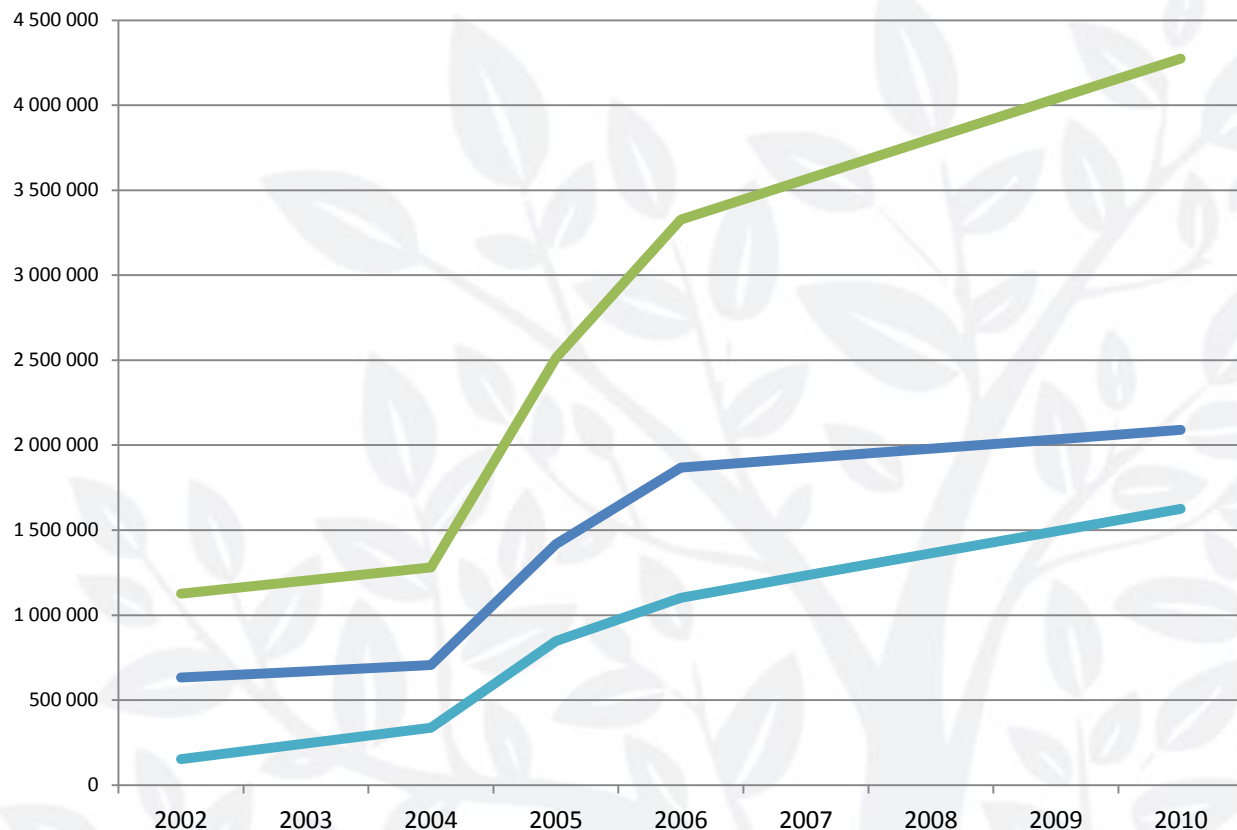


- **Entreprises et syndicats** reconnaissent aussi les vertus de cette pratique. Le télétravail permet de réduire les frais de fonctionnement, d'assurer une **meilleure gestion RH** des salariés, et d'augmenter la productivité. Depuis novembre 2011, plusieurs actions sont menées pour favoriser l'émergence du télétravail avec l'arrivée d'une **nouvelle loi** visant à simplifier le droit et alléger les démarches administratives. Une vingtaine d'employeurs en France ont déjà signé ces accords, parmi eux : Dassault Systèmes, Microsoft France, Michelin, France Télécom, Renault ou encore Oracle.



État des lieux en 2011...

NOMBRE DE TRAVAILLEURS A DISTANCE EN FRANCE



Total

16,7% de la population active pratique le travail à distance. La moyenne de 30% dans les pays européens augure une tendance à la hausse en France.

Salariés

Après un boom en 2006, lié aux NTIC, la croissance du travail à distance chez les salariés s'est ralenti, sans doute en raison des freins culturels en entreprise.

Non-salariés

53% des indépendants / entrepreneurs travaillent régulièrement à domicile ou dans un tiers-lieux. La croissance de cette population avoisine les 10% chaque année.

16,7%

DES français travaillent au moins
UNE fois par semaine en dehors du bureau !

Sources : INSEE 2011 / SIBIS 2002 / DARES 2004 / EUROFUND 2005 / GARTNER 2007 / CGIET 2011 / LBMG 2011





LA RÉPONSE JARDIBURO®

Avec **56 %** de la population résidant en **maisons individuelles**, le bureau de jardin, indépendant et confortable, est une réponse idéale pour les professions libérales, les indépendants, les salariés éloignés des bassins d'emploi, les commerciaux, la télémédecine....



➤ **Une solution conçue pour être un bureau**

JardiBuro® se positionne comme LE spécialiste du marché des bureaux de jardin et propose une gamme spécifiquement **conçue pour les télétravailleurs**. Le JardiBuro® permet de **réduire le stress** lié aux transports (trajets domicile-travail de plus en plus longs), de garantir une **meilleure organisation** du temps de travail et apporte plus d'**autonomie et de responsabilité** au salarié.

➤ **Une solution adaptée aux handicapés**

La gamme JardiBuro® favorise le développement du télétravail équitable en proposant **des solutions sur-mesure**, designs et intelligentes à destination des salariés à mobilité réduite. L'idée d'un travail à distance est vue comme une nouvelle chance par les personnes ayant des problèmes d'accès au marché du travail parce que disparaît, entre autre, le besoin de se déplacer pour aller travailler. JardiBuro® offre la **garantie d'un lieu dédié au télétravail** pleinement accessible aux travailleurs porteurs de handicap. Le salarié acquiert ainsi un certain niveau d'indépendance.



➤ **Une solution innovante: le Télécentre**

Les Télécentres soulèvent de nombreuses questions : nouveaux usages, nouvelles dépenses, nouveaux postes qui s'ajoutent au bureau... Ces questions conditionnent l'émergence d'une demande plus massive à long terme. Selon une récente étude menée sur la région Ile-de-France* (auprès des entreprises et TPE / PME), **79 % des salariés** seraient à terme intéressés par les Télécentres.

Les indépendants seraient **47 %** à vouloir des places dans un Télécentre de leur région.

➤ **Le projet Jardiburo®** s'étend aux **collectivités** en développant des « villages entrepreneurs » dont le but est de réunir des télétravailleurs et des indépendants en capacité de travailler à distance. Le Télécentre devient ainsi une solution au **développement économique** des territoires ruraux et péri-urbains.

Jardiburo® propose, via une offre globale adaptée, la création de Télécentres en proposant des bureaux de jardin éco-responsables et entièrement équipés. Ce nouveau service s'adresse tant aux **salariés**, qu'aux **entreprises** et aux **collectivités territoriales**.

?

Qu'est- ce qu'un Télécentre ?

C'est un **espace de travail** communautaire, **équipé en outils** (informatiques, téléphonies, salle de réunion) entièrement mis à disposition des télétravailleurs. Ceux-ci peuvent être des salariés d'entreprises ou d'administrations distantes, qui réalisent leurs tâches en restant en liaison permanente avec leurs organisations, des travailleurs indépendants ou des professions libérales.



* Sources : INSEE 2011 / SIBIS 2002 / DARES 2004 / EUROFUND 2005 / GARTNER 2007 / CGIET 2011 / LBMG 2011





LA GAMME DES BUREAUX DE JARDIN

➤ Cliquez sur le bureau désiré pour accéder aux informations de chaque JardiBuro®

Digitale



Lobélie



Adonide



Althéa



Cosmos



Papyrus



JardiBuro® propose une nouvelle génération de bureaux de jardin, designs et éco-responsables. La gamme se compose de **six modèles** entièrement **modulables**, aussi bien en superficie que dans leurs aménagements intérieurs. Quelques conseils pratiques...

1

Comment faire sa demande de JardiBuro®?

Il suffit de se rendre sur le site internet: www.jardiburo.com et remplir la fiche « **étude de projet** » pour obtenir une étude personnalisée. Un conseiller rappelle dans un délais de 24h pour mettre en forme le projet.

2

Comment se déroule l'installation ?

L'équipe JardiBuro® **se charge de tout** : de la livraison du module en passant par le montage jusqu'aux finitions.

3

Où peut-on installer un JardiBuro®?

Partout en France! JardiBuro® propose ses services à **l'échelle nationale**. La seule condition est d'avoir un jardin d'une superficie suffisante pour conserver de l'espace et accueillir le bureau dans son jardin.

4

Quelles sont les démarches ?

Il suffit de déposer à la mairie une **déclaration préalable avant travaux**. Les Français peuvent réaliser une extension d'une construction existante jusqu'à 20 m² en zone urbaine **sans permis de construire**. Dans le cas où la SHOB du bureau de jardin serait supérieure à 20m², il faut effectuer une demande de permis de construire.

5

Quels sont les délais ?

Le bureau est livré dans **le mois suivant la commande** et installé en une semaine.

6

Comment équiper son JardiBuro®?

JardiBuro® se charge d'accompagner ses clients dans toutes leurs démarches : de la constitution du dossier à la visualisation des pièces à vivre. **L'équipe sélectionne exclusivement des prestataires** situés dans la région, et reconnus pour leur savoir-faire afin de conseiller et de fournir les différents équipements (mobilier, peinture, décoration...).





LES AMÉNAGEMENTS

LES AMÉNAGEMENTS EXTÉRIEURS

Les bureaux de jardin JardiBuro® sont élaborés par un **cabinet d'architecte** pour répondre de manière spécifique aux contraintes de l'installation d'un espace de travail dans un jardin. Grâce à ses matériaux respectueux de l'environnement et **sélectionnés pour leur qualité**, les JardiBuro® s'intègrent parfaitement au terrain.

➤ Design et ergonomie

Le JardiBuro® peut être constitué de différents matériaux. En **bois** authentique pour une **parfaite intégration** à l'environnement, en **aluminium** pour un effet résolument design, ou en **plaques laminées** de couleurs au choix pour un style Art Déco 100% personnalisé.

Les options d'agencement offrent un large panel de possibilités. On peut choisir des **baies vitrées sur-mesure** pour plus de luminosité, une **terrasse** avec toit couvrant pour un effet loft, et certaines façades extérieures peuvent même avoir les **bords arrondis** pour une ergonomie parfaite.



➤ Des constructions intelligentes:



Conforme aux normes Européennes **eurocodes 5** instaurées par le CEN (normes européennes de conception, de dimensionnement et de justification des structures de bâtiment et de génie civil), les JardiBuro® assurent **confort**, **sécurité** et **résistance**. Certaines façades peuvent également être recouvertes de panneaux HPL (Panneaux stratifiés Haute Pression), un module qui assure plus de facilité au nettoyage et garanti une forte résistance aux intempéries.

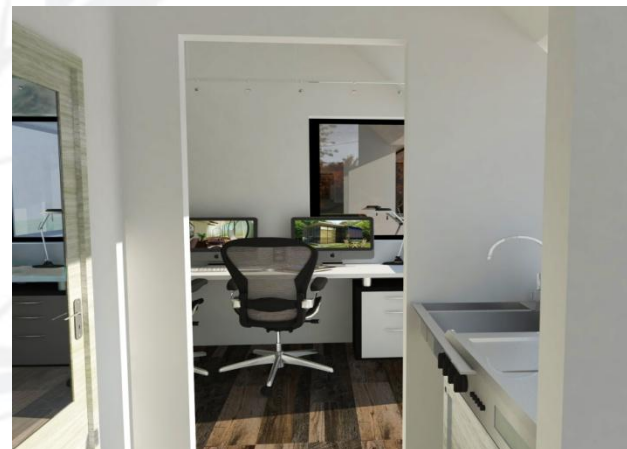


LES AMÉNAGEMENTS INTÉRIEURS

JardiBuro® propose une **offre complète de solutions clé en main** avec un vaste choix d'équipements et de customisations intérieur. Les bureaux de jardin sont livrés équipés (électricité, chauffage) et non meublés. Il revient à chacun de l'agencer comme souhaité (peinture, décoration...) et d'y ajouter des éléments optionnels.

➤ Un intérieur à son image

Les bureaux de jardin sont composés d'éléments optionnels tels que douche, kitchenette, chauffage, type de sol, ... Ces espaces sont livrés ou non avec le JardiBuro® en fonction du choix d'agencement. JardiBuro® se charge de sélectionner des prestataires de qualité **et éco-responsables**. Les cabines sanitaires sont toutes éco-conçues et certifiées ISO 14001 afin de minimiser les impacts sur l'environnement. Pour les sols, JardiBuro® fait appel au **leader mondial**, spécialiste en sol stratifié, pour leur engagement en faveur de la planète. La gamme de sols stratifiés propose de **recycler** ses matériaux et utilise des revêtements sains pour une **meilleure qualité de l'air intérieur**.



➤ **JardiBuro® travaille en étroite collaboration avec des prestataires** (décorateurs d'intérieurs, artisans, fournisseurs, ébénistes...) capables de répondre à chaque demande spécifique. L'équipe est mise au service des différents projets afin d'agir en matière de **conseil** et de **fournisseur**.



Contact presse:

Agence Cinquième Pouvoir

Flore Witvoet

Tel: 01 40 03 96 03

Mail: fwitvoet@cinquiemepouvoir.com

